




MHT MOLD & HOTRUNNER  
TECHNOLOGY AG



# Оборудование для производства ПЭТ-преформ

 Сделано в  
Германии

# МНТ – КТО МЫ?

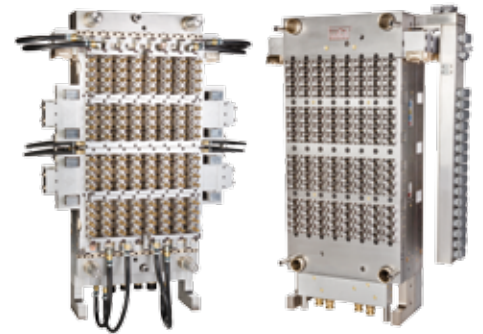
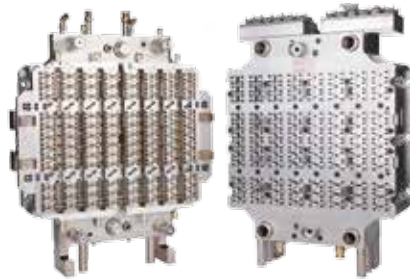
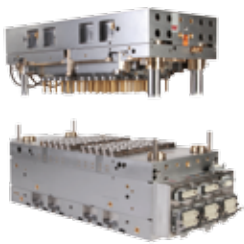
Акционерное общество “МНТ Mold & Hotrunner Technology AG” было основано в 1996 г. С этого времени мы поставляем на мировой рынок высокопроизводительное оборудование для производства ПЭТ-преформ. Коллектив нашей фирмы состоит из 125 сотрудников, работающих в трёх производственных филиалах находящихся в Германии, Бразилии и США.

До настоящего времени фирма МНТ отгрузила более 2200 горячеканальных литевых форм и запчастей более чем в 100 стран. Партнеры и агенты в Европе, Америке, Африке, на Среднем Востоке, в Азии и Австралии обеспечивают отличное сервисное обслуживание наших клиентов.



- 2019 Новое поколение литниковых каналов
- 2018 МНТ усиливает группу компаний Krones
- 2017 Презентация компонентов Vulcan II для литниковых каналов
- 2015 Тесное сотрудничество с Sacmi
- 2013 Презентация пресс-формы на 72 гнезда для NuPET 225 и пресс-формы на 48 гнезд для NuPET 120
- 2012 Презентация пресс-формы на 144 гнезда для NuPET 500 и презентация компонентов Vulcan I для литниковых каналов
- 2011 Конструирование пресс-формы на 112 гнезд для KM 350
- 2010 Комплект модернизации: пресс-форма на 96 гнезд для NuPET 300 и пресс-форма на 128 гнезд для NuPET 400
- 2008 Первая пресс-форма на 128 гнезд для машин 3 500 кН
- 2006 Основание МНТ США, Презентация МНТhpSTACK
- 2004 Презентация первой пресс-формы на 192 гнезда
- 2001 Презентация первой в мире пресс-формы на 144 гнезда
- 2000 Новая производственная площадка в Хоххайме/Майн
- 1998 Презентация первой вертикальной системы для полиэтилентерефталата
- 1996 Основание фирмы МНТ 11 партнерами





### Максимальное количество гнезд

Оборудование для производства ПЭТ-преформ МНТ совместимо со всеми высококачественными Термопластавтоматами и предлагает решения с максимально возможным количеством гнезд. Это делает фирму МНТ идеальным поставщиком, а Вас - более независимыми и успешными.

Комплект модернизации для машин HyPET предлагается в рамках замены или реконструкции. МНТ берет на себя полное управление проектом и обеспечивает плавный переход на новый дизайн оборудования.

Мы изготавливаем Оборудование для производства ПЭТ-преформ и системы охлаждения после формования для машин

**Netstal | KraussMaffei | Sacmi | Husky | Sumitomo | Milacron | BMB**

Горячее заполнение? Ёмкость с широким горлом? Облегченная резьба? Мы делаем все это возможным!

гнезд	машина
192	Netstal PET-LINE 6000
160	Husky HyPET 500, G-Line 600
144	Netstal PET-LINE 5000
128	Netstal PET-LINE 3500, Husky HyPET 400, Sacmi IPS 400
112	KraussMaffei PETForm 350
96	KraussMaffei PETForm 320, Husky HyPET 300
72	KM PF 300, HyPET 225, Netstal PL 2400, Sacmi IPS 220D
60	Netstal PET-LINE 2000, KraussMaffei PF 175
48	Husky HyPET 120



# Ваша выгода

Сколько преформ Вы хотите изготавливать?

Какой конструкции, какого веса?

Какова величина усилия смыкания Вашей машины?

## Оборудование для производства ПЭТ-преформ

- Горячеканальные литевые формы для всех распространенных термопластавтоматов
- Полная реконструкция и модернизация оборудования
- Переоснащение для выпуска преформ с облегченной резьбой и изменением веса
- Запчасти для литевых форм и систем горячеканального литья
- Установка, сервисное обслуживание и ремонт оборудования

## Высококачественные ПЭТ-преформы

- Отсутствие кристалличности
- Отсутствие задигов
- Высококачественная поверхность
- Низкий уровень ацетальдегида
- Минимальный эксцентриситет
- Стабильность размеров
- Оптимальный вес
- Отсутствие бокового шва по линии разъема

Какие бы ни были требования, мы изготовим совершенное оборудование для производства ПЭТ-преформ по Вашему заказу!



# ИННОВАТИВНОСТЬ

Фирма MHT хорошо известна во всей промышленности ПЭТ своим инновационным потенциалом и способностью решать сложные технические проблемы. Высокая производительность, короткое время цикла. Мы знаем, что нужно нашим клиентам, чтобы быть успешными на рынке.

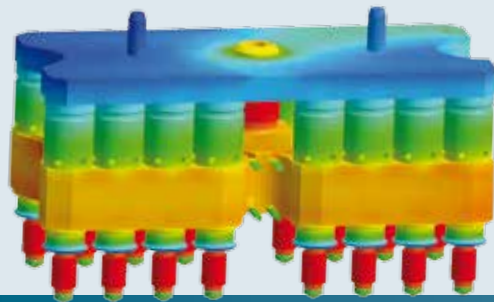
## ТЕХНОЛОГИЯ СОПЛА MHT VULCAN II

- Сокращение затрат и отличное качество ПЭТ-преформ
- Эффективный теплообмен
- Увеличенные интервалы обслуживания
- Адаптированный наконечник сопла для любых случаев



## ЛИТНИКОВЫЕ КАНАЛЫ MHToptiRUN

- Термически проверенный дизайн
- Естественно сбалансированные литниковые каналы
- Эффективное использование тепла
- Снижение потерь тепла в окружающую среду
- Снижение затрат на техническое обслуживание
- Снижение затрат на электроэнергию



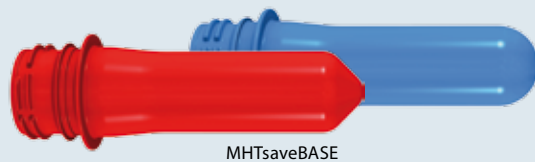
## КОНСТРУКЦИИ СТЕКОВ MHThpSTACK

- Усовершенствованный дизайн охлаждения
- Сокращенное время цикла
- Поглощение тепла в необходимых местах
- Комбинируется с большинством стандартных конструкций стеков
- Каналы охлаждения ближе всего к контуру
- Изменяемая часть контура (донные вставки)



## ВЕСОВЫЕ РЕШЕНИЯ MHTsaveBASE, MHT21LIGHT

- Дно бутылки можно сделать тоньше
- Лучшее соотношение на растяжение и удар
- Облегчённая резьба
- Материало- и энергосбережение



MHTsaveBASE

MHT21LIGHT (3,9 g)

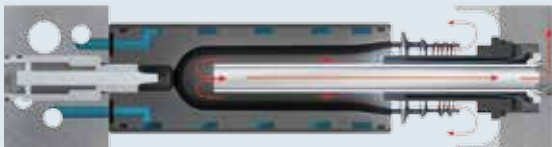
PCO 1810 (5,1 g)

# Охлаждение после литьевого формования

Мы предлагаем решения по охлаждению после литьевого формования, такие как наша трех- или четырехступенчатая снимающая плита с вакуумными захватами и недавно разработанными штифтовым эжекторами. Она применима для всех типов литьевых форм и количеств гнезд. Разумеется, литьевые формы MHT отлично работают и при технологиях охлаждения после литьевого формования от других изготовителей (например, Husky HyPET, G-Line; Netstal Calitec).

## ОХЛАЖДЕНИЕ ПОСЛЕ ЛИТЬЕВОГО ФОРМОВАНИЯ MHT COOL-MAX

- Охлаждение после литьевого формования для всех известных ПЭТ систем
- Идеальное взаимодействие всех компонентов для превосходного качества преформ
- Самое короткое время цикла
- Подпружиненные штифты захвата доступны
- От 2 до 192 гнезд
- Запатентованная технология воздушного потока
- Сочетание охлаждения и снятия преформ
- Высокая эффективность благодаря направленному воздушному потоку
- Возможно водяное охлаждение (для понижения Температуры воздуха)





# Сервисное обслуживание

Наше обязательство не заканчивается поставкой пресс-формы - как ваш партнёр мы предлагаем вам надёжный сервис впоследствии. Мы поддерживаем Вас активно и напрямую в плане послепродажного оказания услуг и обслуживания оборудования. Наши услуги включают в себя:

## НОВЫЕ ПРЕСС-ФОРМЫ

- Рекомендации по эксплуатации и обслуживанию
- Ввод оборудования в эксплуатацию
- Общее и целевое обучение

## РЕМОНТ ОБОРУДОВАНИЯ

- Горячие половины
- Холодные половины
- Устройства снятия и охлаждения преформ

## КОНВЕРСИЯ ОБОРУДОВАНИЯ

- Новый вес преформы
- Новая резьба
- Изменения контура
- Оптимизация веса (MHTsaveBASE, MHT21LIGHT)



MHT MOLD & HOTRUNNER  
TECHNOLOGY AG



- Высокопроизводительное оборудование для производства ПЭТ-преформ на все известные типы машин до 192 гнезд
- Устройства снятия и охлаждения преформ до 192 гнезд
- Современная технология горячеканальной системы и сопел
- Всемирный сервис

