



MHT MOLD & HOTRUNNER
TECHNOLOGY AG



Moldes de preforma PET

 Tecnología
alemana

Quiénes somos

MHT Mold & Hotrunner Technology AG se fundó en 1996. Desde entonces suministramos moldes PET de alto rendimiento y productos para canales calientes al mercado internacional. Nuestro equipo está compuesto por 125 empleados y disponemos de tres centros de producción ubicados en Alemania, Brasil y los EEUU.

Desde su fundación, MHT ha suministrado más de 2.200 moldes y refacciones a más de 100 países. Nuestros Agentes en Europa, América, África, el Oriente Medio, Asia y Australia ofrecen un excelente servicio a nuestros clientes.

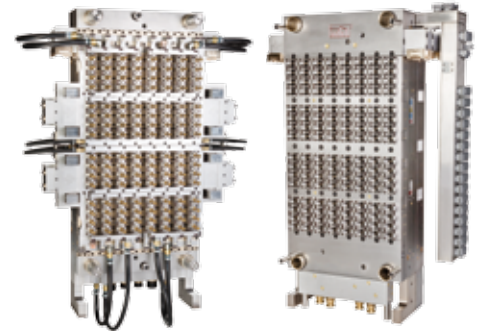
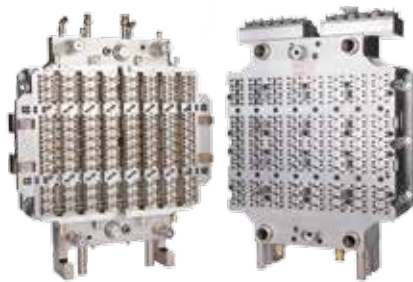
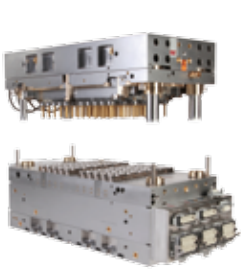


- 2019 Nueva tecnología de canales calientes
- 2018 MHT refuerza al grupo Krones
- 2017 Presentación de cámaras calientes Vulcan II y componentes
- 2015 Estrecha Cooperación con Sacmi
- 2013 Presentación de moldes de 72 cavidades para HyPET 225 y moldes de 48 cavidades para HyPET 120
- 2012 Presentación de moldes de 144 cavidades para HyPET 500; Vulcan I
- 2011 Diseño del molde de 112 cavidades para KraussMaffei PETForm 350
- 2010 Kit de actualización para moldes de 96 cavidades para HyPET 300 y moldes de 128 cavidades para HyPET 400
- 2008 Primer molde de 128 cavidades para máquinas de 3.500 kN
- 2006 Fundación de MHT USA; Presentación Diseño HP Stack®
- 2004 Presentación del primer molde de 192 cavidades
- 2001 Presentación del primer molde de 144 cavidades
- 2000 Nuevo centro de producción en Hochheim am Main, Alemania
- 1998 Presentación del primer sistema PET vertical
- 1996 Fundación de MHT





Su máquina - Nuestra solución



CAVITACIÓN MÁXIMA

Los moldes MHT son compatibles con todas las máquinas de inyección PET de alta calidad, MHT siempre ha sido la empresa que ha hecho avanzar las cavitaciones de los moldes al límite siguiente. Esto hace que MHT sea un proveedor ideal y le ofrece mayor independencia y flexibilidad.

La actualización para las máquinas HyPET se ofrece en el contexto de cambio o reconversión de un molde. MHT se encarga de toda la gestión del proyecto y garantiza un cambio rápido y sin complicaciones hacia el nuevo diseño del molde.

Diseñamos y fabricamos moldes y soluciones de refrigeración posterior de los moldes para máquinas

**Netstal | KraussMaffei | Sacmi | Husky |
Sumitomo | Milacron | BMB**

¿Llenado en caliente? ¿Boca ancha? ¿Rosca rasa? Nosotros lo hacemos posible.

Cavidades Por tipo de máquina

192	Netstal PET-LINE 6000
160	Husky HyPET 500, G-Line 600
144	Netstal PET-LINE 5000
128	Netstal PET-LINE 3500, Husky HyPET 400, Sacmi IPS 400
112	KraussMaffei PETForm 350
96	KraussMaffei PETForm 320, Husky HyPET 300
72	KM PF 300, HyPET 225, Netstal PL 2400, Sacmi IPS 220D
60	Netstal PET-LINE 2000, KraussMaffei PF 175
48	Husky HyPET 120



Ventajas con MHT

¿Cuántas preformas desea producir?

¿Con qué diseño y qué peso?

¿Cuál es la fuerza de cierre de su máquina?

MOLDES DE PREFORMA MHT

- Moldes para todos los sistemas PET usuales
- Conversiones completas
- Conversiones de peso y rosca rasa
- Reacondicionamiento de moldes
- Intercambios para moldes y productos colada caliente
- Instalación, servicio y reparación de moldes
- Entrenamiento individual.

PREFORMAS DE ALTA CALIDAD

- Sin cristalinidad
- Sin rayaduras
- Superficies de alta calidad
- Bajo nivel de acetaldehído (AA)
- Excentricidad mínima
- Estabilidad de dimensiones
- Peso consistente
- Divisiones sin rebaba

Independientemente de los requisitos, nosotros diseñamos y fabricamos el molde perfecto para su proyecto.



Fuerza Innovadora

MHT es reconocido en la industria de fabricación de Moldes para preformas PET por su fuerza innovadora y sus capacidades para desarrollar soluciones técnicas. Alto rendimiento, tiempos de ciclo corto: sabemos lo que nuestros clientes necesitan para mantenerse competitivos en el mercado.

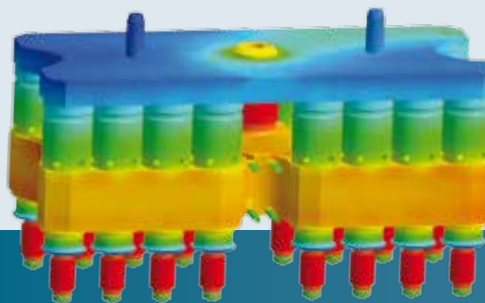
TECNOLOGÍA DE BOQUILLAS MHT VULCAN II

- Costos reducidos y excelente calidad para la producción de preformas
- Transferencia de temperatura eficiente
- Intervalos de mantenimiento más largos
- Insertos de boquillas adaptados a las necesidades de los clientes para todo tipo de aplicaciones



TECNOLOGÍA DE COLADAS CALIENTES MHTheatControl

- Diseño térmico comprobado
- Coladas calientes con canales de fusión naturalmente balanceados
- Utilización eficiente de calor
- Pérdidas de calor y temperatura reducidas
- Costos de mantenimiento reducidos
- Costos de energía reducidos



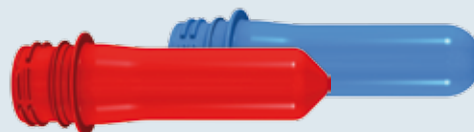
TECNOLOGÍA DE STACK MHThpSTACK

- Diseño de enfriamiento avanzado
- Reducción de tiempos de ciclo
- Absorción de calor en los puntos requeridos
- Intercambiables con la mayoría de diseños de STACKS
- Canales de enfriamiento más cercanos al contorno
- Inserto del fondo intercambiable



SOLUCIONES DE ALIGERAMIENTO DE PESO MHTsaveBASE, MHT21LIGHT

- La base de la botella puede hacerse más delgada
- Mejor relación entre el estiramiento y el soplado
- Rosca ligera
- Ahorro de material y gastos de suministros



MHTsaveBASE

MHT21LIGHT (3,9 g)

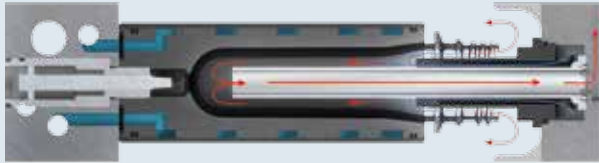
PCO 1810 (5,1 g)

Refrigeración posterior del molde

Ofrecemos soluciones de refrigeración posterior del molde, como nuestra placa de extracción de tres o cuatro pasos con pin expulsor de nuevo diseño; está disponible para todos los tipos de molde y cavitaciones. Como resultado los moldes MHT también trabajan perfectamente con tecnologías de refrigeración posteriores del molde de otros fabricantes (por ejemplo, Husky HyPET, G-Line; Netstal Calitec).

SOLUCIONES PARA REFRIGERACIÓN POSTERIOR AL MOLDE MHT COOL-MAX

- Tecnología de refrigeración posterior al molde para todos los sistemas más comunes y conocidos de PET
- Excelente alineación de las piezas de refrigeración posterior al molde para altos estándares de calidad
- Sistema de tubo doble muy estable
- Tiempos de ciclo más rápidos
- Pinzas de agarre con resorte disponibles
- Moldes de 2 hasta 192 cavidades
- Tecnología patentada del flujo de aire
- Combinación de recolección de piezas y enfriamiento
- Alta eficiencia por el flujo de aire optimizado y canalizado
- Opción de refrigeración por agua (temperatura de aire reducida)





Servicio Técnico

Nuestro compromiso no termina con la entrega del molde – como su socio, seguiremos proporcionando apoyo confiable después de la instalación. Suministramos el mejor soporte posible, en forma intensiva, activa y directa en un plan que cubre las post-ventas y el servicio del molde. Por ejemplo:

MOLDES NUEVOS

- Toma de dimensiones para determinar las interfases e itersecciones
- Consulta de aplicaciones y productos
- Arranque y puesta en marcha del molde
- Entrenamientos generales y de aplicaciones

REACONDICIONAMIENTO DE MOLDES

- Coladas calientes
- Mitades frías
- Dispositivos de toma/extracción preformas y de refrigeración posterior al molde

CONVERSIONES DE MOLDES

- Cambios de peso
- Cambios de rosca
- Cambios de contorno
- Optimización de peso (MHTsaveBASE, MHT21LIGHT)



- Moldes de preformas PET de precisión para todos los principales sistemas
- De hasta 192 cavidades
- Tecnología avanzada de colada caliente y de boquillas
- Refrigeración posterior al molde de hasta 192 cavidades
- Servicio a nivel mundial

